

## Diese Highlights erwarten Sie auf Ihrer Reise

- Liebevoll restaurierte Fachwerkhäuser, prachtvolle Barockkirchen in der Altstadt von Mainz
- Winterlich erleuchtete Gassen, weihnachtliches Flair, Glühwein auf den Weihnachtsmärkten entlang des Rheins

## ELEGANT LADY Unser Flaggschiff!



Cochem



Weihnachtliches Rudesheim

## EXTRA-LEISTUNGEN

- Bustransfer ab/bis Lüneburg (Mindestteilnehmerzahl 15 Personen)

## WELCH EIN GEDICHT DIE SCHÖNSTEN WEIHNACHTSMÄRKTE AN RHEIN, MAIN UND MOSEL

ab / bis Köln  
5 Tage vom 01.12. bis 05.12.2017

# WELCH EIN GEDICHT

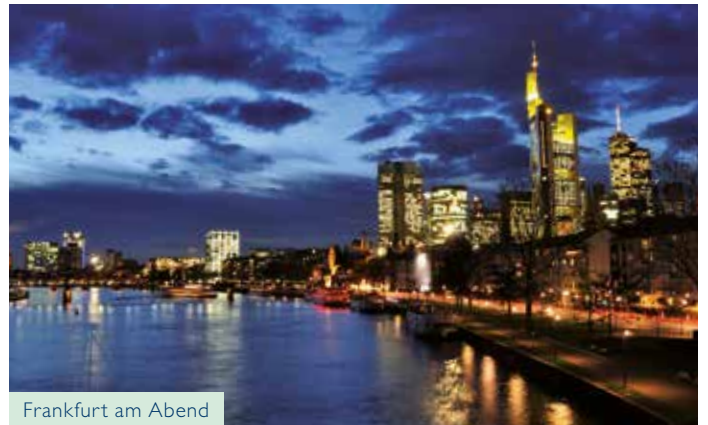
Reise-Nr. ELE 31/17 · 5 Tage vom 01.12. bis 05.12.2017



Frankfurter Weihnachtsmarkt



Köln am Rhein



Frankfurt am Abend

„Zu Bacharach am Rheine, wohnt' eine Zauberin, die war so schön und feine und riss viel Herzen hin“ schrieb Clemens Brentano über die Loreley. Wie magisch angezogen fahren Sie durch das winterliche Obere Mittelrheintal vorbei an traumhaften Schlössern und stolzen Burgen. Da entdecken Sie an Backbord den Schieferfelsen, auf dem die legendäre Loreley einst gesessen haben soll. 132 Meter ragt er in den Winterhimmel empor und leitet Ihnen den Weg zu den schönsten Weihnachtsmärkten an Rhein, Main und Mosel. Welcher ist Ihr Favorit?

An der kastenförmigen Brömserburg direkt am Rheinufer gut zu erkennen, sichten Sie Rudesheim. Gemütlich von Bord spaziert, bummeln Sie über den nostalgischen Weihnachtsmarkt der Nationen. Marktplatz und Drosselgasse sind festlich geschmückt, alles duftet herrlich nach Bratapfel und Maronen. Von Adventsstimmung schon ganz erfüllt, lockt Sie in Frankfurt einer der größten Weihnachtsmärkte Deutschlands mit Römerberg und Paulsplatz als historische Kulisse. In Mainz bestaunen Sie die lebensgroßen Krippenfiguren vor der Gotthardkapelle, in Cochem probieren Sie an den bunten Buden regionale Stollen-Spezialitäten oder erklimmen die famose Reichsburg für einen berührenden Blick über die winterliche Mosel. Kurzum: Diese Adventsreise wird Sie auf Weihnachten einstimmen.



Mainzer Dom

## Ihr Reiseverlauf

Datum	Hafen	Ank.	Abf.	Geplante Landausflüge	ca. Preise in € pro Person
Fr. 01.12.	Bustransfer von Lüneburg nach Köln		22.30	Einschiffung ab 15.00 Uhr	
Sa. 02.12.	Passage Romantischer Rhein mit Loreley	Rüdesheim	12.30	19.00 HT	Rüdesheim mit Weihnachtsmarkt 15,-
So. 03.12.	Frankfurt/M.	02.30	11.30	HT	Frankfurt mit Weihnachtsmarkt 39,-
	Mainz	16.00	24.00	HT	Rundgang Mainz mit Weihnachtsmarkt 15,-
Mo. 04.12.	Cochem	11.30	19.00	HT	Cochem, Reichsburg und Weihnachtsmarkt 28,-
Di. 05.12.	Köln	08.00			Ausschiffung nach dem Frühstück Bustransfer zurück nach Lüneburg

Alle Zeiten sind Richtzeiten. Programmänderungen, auch durch Hoch- und Niedrigwasser oder Verzögerungen bei Schleusendurchfahrten sind vorbehalten. HT = Halbtagesausflug

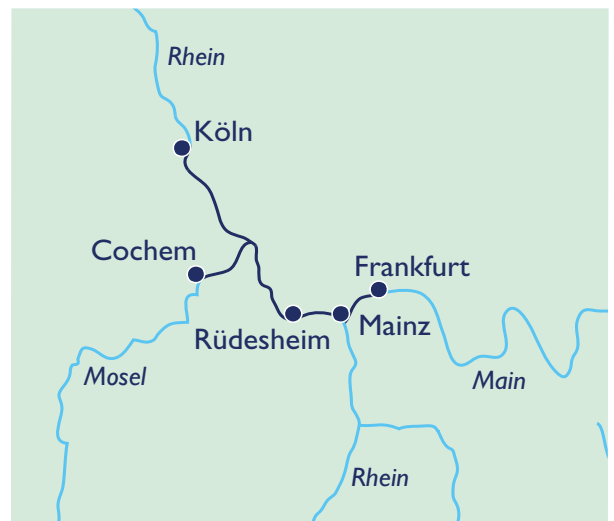
# ELEGANT LADY – UNSER FLAGGSCHIFF

## REISEN MIT STIL UND KOMFORT

Ihr Name ist Programm: Stilvoll und komfortabel bringt die ELEGANT LADY Sie zu den schönsten Orten Europas an Donau, Rhein, Maas, Main, Mosel und Saar und lässt Sie den Alltag einfach vergessen.

Nicht nur die lichtdurchfluteten Außenkabinen, auf dem Oberdeck mit französischen Balkonen, sondern auch das einladende Sonnendeck mit großem Sonnensegel bieten viel Raum für Ihre Erholung. Entscheiden Sie sich für ein wenig Training an den Fitnessgeräten in der Skylounge. Anschließend können Sie sich dann im Restaurant mit köstlichen internationalen Speisen verwöhnen lassen und geruhsam den Tag genießen – rundherum mit fantastischem Panoramablick über herrliche Landschaften.

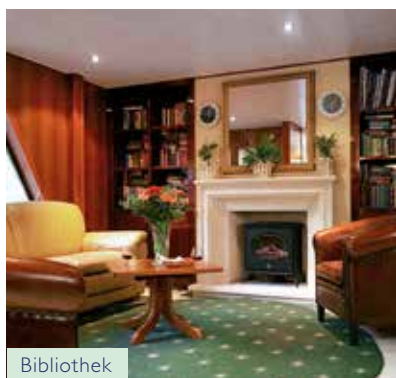
An Bord der ELEGANT LADY wird Komfort groß geschrieben: Die hellen Kabinen sind angenehm geräumig. Zum Oberdeck nehmen Sie einfach den gläsernen Fahrstuhl und zum Sonnendeck den Treppenlift. Die großzügige Skylounge mit Bar, die im Frühjahr und Herbst beheizt wird, garantiert Ihnen einen freien Blick auf Städte und Landschaften. Auf dem Sonnendeck stehen ausreichend Sitzmöglichkeiten und Liegestühle für Sie bereit. Eine kleine Bibliothek mit Kamin sowie ein WLAN-Zugang und ein kleiner Shop runden das Angebot ab – für viele erholsame Stunden an Bord.



Glühwein auf dem Weihnachtsmarkt



Frankfurter Weihnachtsmarkt



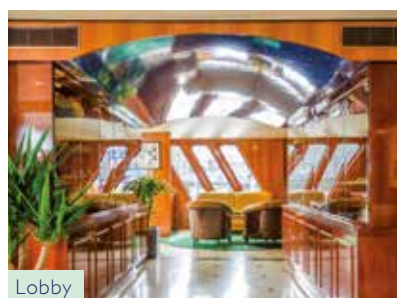
Bibliothek



Restaurant



Französische Balkone auf dem Oberdeck



Lobby

## GETRÄNKE-PAKET AN BORD

für 56,- € \*

In diesem Paket sind enthalten:

- Tafelwein weiß und rot
- Bier vom Fass
- Alkoholfreie Getränke wie Coca Cola, Limonade und Säfte
- Mineralwasser mit/ohne Kohlensäure und Apfelschorle
- Tee und Kaffee (ohne Kaffee-Spezialitäten)

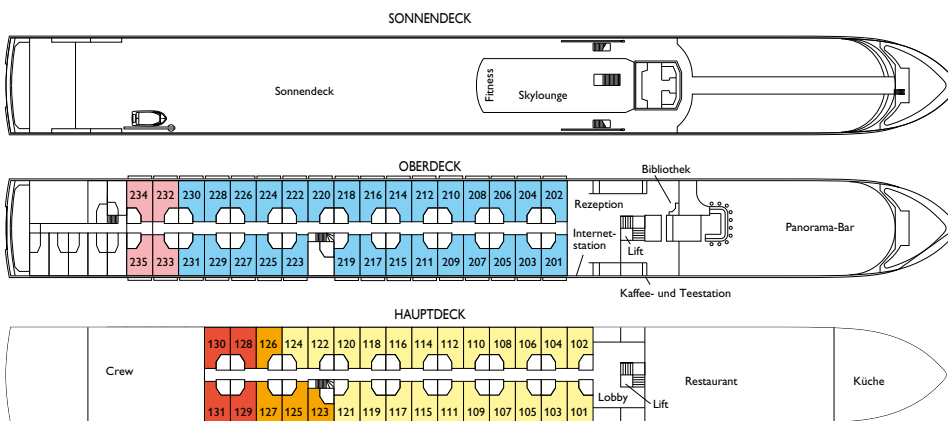
Die All inklusive-Getränke werden von 8.00 bis 24.00 Uhr angeboten. Kaffee und Tee rund um die Uhr.

Die Getränke werden nur in Gläsern ausgeschenkt. Das Getränke-Paket gilt nicht für Getränke in Flaschen.

Alle weiteren Getränke laut den angegebenen Preisen auf der Getränkekarte an Bord.

\* Preis p. P. für die gesamte Reise (nur pro Kabine und vorab buchbar)

# DECKS- UND KABINENPLAN, INFORMATIONEN UND PREISE.



Reisepreise pro Person in Euro ab / bis Lüneburg

Kat.	Kabinentyp	Deck	Vorteilspreis*	Normalpreis
1	Zweibett, außen, achtern	Hauptdeck	479,-	509,-
2	Zweibett, außen	Hauptdeck	579,-	619,-
3	Zweibett, außen, achtern, Frz. Balkon	Oberdeck	679,-	729,-
4	Zweibett, außen, Frz. Balkon	Oberdeck	779,-	829,-
5	Einzel, außen	Hauptdeck	979,-	1.039,-
Getränke-Paket an Bord			Preis pro Person	56,-

## Vorteilspreis\*:

Der Vorteilspreis gilt für ein limitiertes Kontingent. Fragen Sie nach diesem Preis und Ihrer Wunschkabine.



Sonnendeck



Empfang

## DATEN UND FAKTEN

- Indienststellung 2003 unter bulgarischer Flagge
- Länge: 110 m, Breite: 11 m, Tiefgang: 1,40 m
- Motoren: 1000 PS
- 32 Besatzungsmitglieder
- 128 Passagiere
- 2 Kabinendecks
- Stromspannung: 220 Volt
- Personenaufzug vom Hauptdeck zum Oberdeck
- Treppenlift zum Sonnendeck

Alle 63 Außenkabinen sind elegant eingerichtet und mit ca. 14 qm einladend groß. Die Kabinen auf dem Oberdeck verfügen über französische Balkone. Dusche/WC, Haartrockner, TV, Telefon, Safe, sind selbstverständlich, genauso wie eine individuell regulierbare Klimaanlage. Außerdem sind sie mit großen Panoramafenstern über die gesamte Kabinenbreite ausgestattet. Auf dem Hauptdeck sind diese dreigeteilt.

## INKLUSIV-LEISTUNGEN

- Bustransfer ab/bis Lüneburg (Mindestteilnehmerzahl 15 Personen)
- Schiffsreise in der gewählten Kabine / Kategorie
- Hafen- und Schleusengebühren
- Begrüßungsgetränk an Bord
- Festliches Kapitänsdinner
- Volle Verpflegung auf dem Schiff: Frühstück, Mittag- und Abendessen, Nachmittagskaffee und -tee mit Kuchen
- Kaffee- und Teestation (24 Stunden geöffnet)
- Informationsmaterial für Ihre Reise
- PLANTOURS Kreuzfahrten-Reiseleitung

## Reisepapiere

Sie benötigen einen gültigen Reisepass oder Personalausweis.

## Nützliche Hinweise

Bitte beachten Sie, dass in einigen Häfen das Schiff nur per Gangway über das Sonnendeck zu erreichen und zu verlassen ist, bzw. bei einer Mehrfachbelegung für einen Landgang andere Schiffe durchquert werden müssen. Die Kabinentüren sind für die Breite eines Rollstuhls nicht ausgelegt und der Sanitärbereich ist mit einer Schwelle versehen. Somit ist diese Reise für Rollstuhlfahrer leider nicht geeignet! Gäste mit Rollator sollten in der Lage sein, sich in der Kabine ohne dieses Hilfsmittel bewegen zu können.

Aufgrund nicht vorhersehbarer Hoch- und Niedrigwassers bzw. Verzögerungen bei Schleusen- und Brückendurchfahrten kann eine Änderung des Reiseverlaufes notwendig werden. Im äußersten Fall setzt unsere lokale Agentur bzw. Reederei für unpassierbare Flusstrecken ein anderes verfügbares Transportmittel ein oder bestimmte Programmpunkte können nicht berücksichtigt werden. Schiffs Liegeplätze werden oftmals von mehreren Schiffen gleichzeitig genutzt, die Schiffe liegen dann nebeneinander oder hintereinander. Mit Sichtbehinderungen und Geräuschbelastungen muss dann gerechnet werden.

Mindestteilnehmerzahl für die Kreuzfahrt: 100 Personen. Trinkgelder, Landausflüge, zusätzliche Veranstaltungen und private Ausgaben sind nicht eingeschlossen. Das Landausflugsprogramm erhalten Sie rechtzeitig vor Reisebeginn.

## Reiseversicherungen

Wir empfehlen Ihnen den Abschluss einer Reiserücktrittskosten-, Reisegepäck-, Reiseabbruch- und Reisekrankenversicherung. Weitere Informationen erhalten Sie von uns.

## Anzahlung

20 % des Reisepreises p. P. bei Buchung.

## Reisebedingungen

Es gelten die allgemeinen Reisebedingungen des Veranstalters (Stand Juli 2016).

Änderungen und Irrtümer vorbehalten.

Beratung und Buchung

# LÜNEPOST

Am Sande 20, 21335 Lüneburg

Tel. (0 4131) 70 10 12 · Fax (0 4131) 70 10 11 · [www.luenepost.de](http://www.luenepost.de)